

Teroson

Méthodologie Réparation et Collage des Vitrages



Henkel



Sommaire

► Collage des Vitrages

Gamme Colles Vitrages

Terostat 8596	3
Terostat 8597 HMLC Rapide	3
Terostat 8599 HMLC Ultra Rapide	4
Terostat 8630 2K HMLC	4
Terostat 9000 PL HMLC	4
Terostat 8591 HMLC	4
Terostat 8517 H	5
Terostat 8525	5
Applicateur	5
Perce Cartouches	5
Nettoyant FL	5
Terodicht Elastic	5

Matériels d'application	6/7
-------------------------	-----

Méthodologie Collage Vitrages	8/9
-------------------------------	-----

Conseils et Astuces	10/11
---------------------	-------

► Réparation des Vitrages

Produits et Matériels de Réparation	12/13
-------------------------------------	-------



Terostat 8596

Colle vitrages monocomposante polyuréthane - Standard.

- Monocomposant.
- Temps de mise en œuvre : 25 minutes.
- Application à froid.

Après la pose du vitrage, véhicule prêt à rouler :

- en 2 heures sans airbag
- en 6 heures avec airbags en accord avec la norme US FMVS(50km/h, choc frontal).

Composition du kit :

- Une cartouche de colle Terostat 8596
- Un primaire Terostat 8517 H
- Applicateur de primaire
- Buse
- Corde à piano
- Nettoyant FL
- Chiffonnette et mode d'emploi (la pince de découpe pour les buses n'est pas incluse. Voir page 7).



Conditionnements	Poids/Volume	PCB	Références
Cartouche	310 ml	12	450 533
Kit		12	450 532



Terostat 8597 HMLC

Colle vitrages monocomposante polyuréthane - Rapide.

- Haut module d'élasticité (3MPa) - garantit la rigidité de la carrosserie.
- Faible conductivité (10⁻¹⁰ Siemens/cm).
- Réduit les interférences de réception des autoradios à antenne intégrée, des téléphones portables, des systèmes électroniques embarqués (GPS).
- Temps de mise en œuvre : 25 minutes.
- Application à froid.

Après la pose du vitrage, véhicule prêt à rouler :

- en 1 heure sans airbag
- en 2 heures avec airbags en accord avec la norme US FMVS (50km/h, choc frontal).

Composition du kit :

- Une cartouche de colle Terostat 8597 HMLC
- Un primaire Terostat 8517 H
- Applicateur de primaire
- Buse
- Corde à piano
- Nettoyant FL
- Chiffonnette et mode d'emploi (la pince de découpe pour les buses n'est pas incluse. Voir page 7).



Conditionnements	Poids/Volume	PCB	Références
Cartouche	310 ml	12	450 503
Kit		12	450 438
Poches	400 ml	6	341 580
	570 ml	6	317 768



Terostat 8599 HMLC

Colle vitrages monocomposante polyuréthane - Ultra rapide. Sécurité passive testée 15 minutes après la pose du vitrage. Crash test réel réalisé sur Opel Vectra avec airbag et mannequins attachés par une ceinture de sécurité.

- Haut module d'élasticité (3MPa) garantit la rigidité de la carrosserie.
- Faible conductivité (10⁻¹⁰ Siemens/cm).
- Réduit les interférences de réception des autoradios à antenne intégrée, des téléphones portables, des systèmes électroniques embarqués (GPS).
- Adhésion initiale élevée.
- Faire chauffer la cartouche 15 minutes dans le chauffe-cartouches.
- Véhicule prêt à rouler avec ou sans airbag 15 minutes après la pose du vitrage en accord avec la norme US FMVS (50km/h, choc frontal)
- Temps de mise en œuvre : 15 minutes.
- Utiliser le primaire 8517 H fourni dans le kit.



Composition du kit :

Une cartouche de colle Terostat 8599 HMLC, un primaire Terostat 8517 H, applicateur de primaire, buse, corde à piano, Nettoyant FL, Chiffonnette et mode d'emploi (la pince de découpe pour les buses n'est pas incluse. Voir page 27).



Conditionnements	Poids/Volume	PCB	Références
Cartouche	310 ml	12	450 441
Kit		12	450 434

Terostat 9000 PL HMLC nouveau

Colle vitrages monocomposante. S'utilise sans primaire.

- Produit SMP (Silane modified polyether).
- Haut module d'élasticité.
- Faible conductivité.
- Compatible avec les antennes intégrées.
- **Sans isocyanate.**
- Application à froid.
- Temps de mise en œuvre : environ 15 minutes.
- Répond aux exigences première monte.



Véhicule prêt à rouler avec ou sans airbag : 2 heures après la pose du vitrage, en accord avec la norme US FMVS (choc frontal à 50 km/h - validé TUV).

Applications :

Pour le collage rapide des vitrages de véhicules.

Pas de primaire. Pas d'activateur.

Seulement deux étapes sont nécessaires :

- Nettoyage avec Nettoyant FL
- Application du Terostat 9000 PL.

Couleur : noir



Conditionnement	Poids/Volume	PCB	Référence
Cartouche	310 ml	12	871 912



Terostat 8630 2K HMLC nouveau
Spécial Bus/Camions

Colle vitrages polyuréthane bicomposante spécialement conçue pour des applications sur grands vitrages.

- Haut module d'élasticité (3MPa) - garantit la rigidité de la carrosserie.
- Faible conductivité - évite les risques de corrosion.
- Réduit les interférences de réception des autoradios à antenne intégrée, des téléphones portables, des systèmes électroniques embarqués (GPS).
- Temps de mis en œuvre : 30 minutes.
- Temps de restitution du véhicule : 2 heures avec ou sans airbag en accord avec la norme européenne NCAP.
- Polymérisation à cœur : 5 heures.
- Facile à utiliser.
- Finition impeccable.
- S'utilise avec le pistolet Cox ou Power-Line.



Applications :

Pour le collage des vitres avant, arrières et latérales des véhicules tels que bus, camions et autres véhicules agricoles.

Caractéristiques :

Polyuréthane bicomposant
S'utilise à chaud. Faire chauffer les cartouches.
Couleur : noir



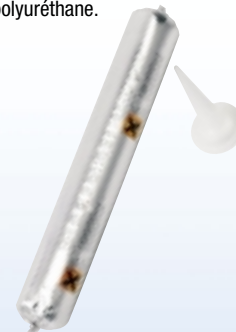
Conditionnements	Poids/Volume	PCB	Références
Cartouche*	310 ml	12	794 668
Kit*		12	867 677

*Livré avec 2 buses

Terostat 8591 HMLC

Adhésif polyuréthane monocomposant.

- Permet d'obtenir une très belle finition d'aspect par le lissage.
- Excellente adhésion sur l'ancien cordon polyuréthane.
- Bonne résistance aux U.V.
- Très bonne résistance au cisaillement, même après vieillissement.
- Haut module d'élasticité.
- Faible conductivité.
- Reste brillant une fois sec.
- S'utilise avec un pistolet à poches.



Applications :

Pour les joints de finition autour du pare-brise et vitres latérales. Recommandé pour Bus et Tramways.

Conditionnement	Poids/Volume	PCB	Référence
Poche	570 ml	20	785 079



Terostat 8517 H
Primaire d'adhérence

Primaire pour colle vitrages à utiliser impérativement avec le Terostat 8630 2K HMLC, Terostat 8599 HMLC, Terostat 8597 HMLC, et le Terostat 8596.

- Crée l'adhérence.
- Protège des UV.
- Evite la formation de corrosion.
- Convient pour toutes les colles vitrages Teroson.



Conditionnement	Poids/Volume	PCB	Références
Flacon	25 ml	12	425 850
Flacon	100 ml	10	425 854

Terostat 8525
Activateur

Activateur pour pare-brise pré-enduit d'un joint PU.



Conditionnement	Poids/Volume	PCB	Référence
Flacon	10 ml	20	265 665



Terodicht-Elastic

Produit d'étanchéité des vitrages montés à l'aide d'un joint caoutchouc.

Conditionnement	Poids/Volume	PCB	Référence
Cartouche	310 ml	12	800 673



Nettoyant FL Teroson

Pour nettoyer les surfaces plastiques, vitrées ou revêtues de céramique.

- Très bon nettoyant, dégraissant.
- S'évapore rapidement, sans laisser de trace, ni de pellicule.



Applications :

A utiliser pour toutes les réparations de plastiques ou lors du dégraissage pour les opérations de collage vitrages.

Caractéristiques :

Odeur solvantée
Couleur : incolore.

Conditionnement	Poids/Volume	PCB	Référence
Bidon	1 l	12	92 679

Applicateur de primaire

Pour l'application du primaire Terostat 8517 H et de l'activateur Terostat 8525.



Conditionnement	Poids/Volume	PCB	Référence
Boîte	100 unités	1	488 502

Perce cartouches

Facilite l'ouverture de l'opercule et le débouchage de la cartouche 310 ml.



Conditionnement	Poids/Volume	PCB	Référence
-	-	1	395 397

Couteau Excalibur

Pneumatique.

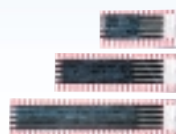


Conditionnement	PCB	Référence
Couteau pneumatique	1	485 021

Lames couteau

Excalibur & Equalizer

Skin-pack de 5 lames.



Conditionnements	PCB	Référence
Lames couteau 100 mm	1	488 440
Lames couteau 200 mm	1	488 498
Lames couteau 300 mm	1	488 499
Lames dentelée 100 mm	1	528 427
Lames dentelée 200 mm	1	528 426
Lames dentelée 300 mm	1	528 425

Fourreau de protection

Excalibur & Equalizer



Conditionnements	PCB	Référence
Fourreau de protection 100 mm	1	568 088
Fourreau de protection 200 mm	1	488 501
Fourreau de protection 300 mm	1	488 445

Amorce de fil WS 782



Conditionnement	PCB	Référence
Amorce de fil WS 782	1	485 025

Amorce de fil avec poignée en "T"



Conditionnement	PCB	Référence
Amorce de fil avec poignée en "T"	1	531 096

Couteau à raser et lames



Conditionnements	PCB	Référence
Couteau à raser	1	551 254
Lames 16 mm - par sachet de 10	10	416 132
Lames 20 mm - par sachet de 10	10	416 133

Poignée tire-fil

Skin-pack de 1 paire.



Conditionnement	PCB	Référence
Poignée tire-fil	1	488 500

Fil à couper



Conditionnement	PCB	Référence
Fil à couper torsadé bobine 22 m	1	485 024
Section carrée bobine 50 m	1	531 113

Guide fil



Conditionnement	PCB	Référence
Guide fil	1	531 097

Grattoir de nettoyage large



Conditionnement	PCB	Référence
Grattoir de nettoyage large	1	531 071

Lames pour grattoir

Conditionnement	PCB	Référence
Boîte de 100	1	531 074

Couteau pour coupe à froid

Pour la découpe de tous types de vitrages, lunettes arrières, vitres latérales.



Conditionnement	PCB	Référence
Couteau pour coupe à froid	1	536 705

Lames pour couteau à froid



Conditionnements	PCB	Références
Lames de 19 mm - boîte de 5	1	528 543
Lames de 25 mm - boîte de 5	1	529 071
Lames de 38 mm - boîte de 5	1	528 541

Pistolet COX HP Sherbone

Pistolet pneumatique pour Terostat 8630 2K HMLC et autres colles monocomposantes.



Conditionnement	PCB	Référence
Pistolet	1	237 844

Pistolet Multi-press

Pistolet pneumatique multi-fonctions. Pour cartouches 300 et 310 ml. Dépose en cordon ou en spray. Rectifie les cartouches cabossées.



Conditionnement	PCB	Référence
Pistolet Multi-press	1	485 033

Pistolet Power-Line

Pistolet télescope pour l'application de mastics d'étanchéité, colles structurales et colles vitrages. pour cartouches 300 et 310 ml.



Conditionnement	PCB	Référence
Pistolet Power-Line	1	485 027

Pistolet SP570

Pistolet pneumatique pour poches 400 et 570 ml.



Conditionnement	PCB	Référence
Pistolet SP570	1	485 032

Pistolet électrique

Pistolet sans fil pour la pose de mastics et de colles vitrages.

Pour cartouches de 300 et 310 ml et poche de 400 ml.

Pistolet chargeur + 2 batteries.



Conditionnements	PCB	Références
Pistolet à batterie	Kit	536 872
Batterie	1	619 988
Tube*	1	776 979
Crémaillère*	1	776 181

*pour poche 570 ml

Ventouses articulées

Par paire.



Conditionnement	PCB	Référence
Ventouses articulées	1	485 023

Pince de découpe

Pince spéciale buses colles vitrages.



Conditionnement	PCB	Référence
Pince de découpe	1	379 366

Fixateurs de moulure



Conditionnement	PCB	Référence
Fixateurs de moulure	1	531 039

Déclipseur de moulure

Permet de retirer tous types d'agrafes et clips utilisés sur les portières.



Conditionnement	PCB	Référence
Déclipseur	1	531 466

Chauffe-cartouches pour cartouches et poches nouveau

Pour le préchauffage des produits HMLC, Terostat 8630 et Terostat 8599. Température : jusqu'à 72°C. Régulation automatique (électrique 220 V). Peut contenir 7 cartouches de 310 ml ou 5 poches de 400 ml. Garde la température pendant 1 heure hors tension.



Conditionnement	PCB	Référence
Malette	1	796 993

Chauffe-cartouches

Pour préchauffage du Terostat 8630 2K HMLC et du Terostat 8599 HMLC. Ultra Rapide. Permet le logement de 2 cartouches.



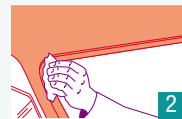
Conditionnement	PCB	Référence
Chauffe-cartouches	1	488 451

Préparation de la feuillure (2 possibilités)

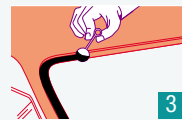
Feuillure laquée ou repeinte*



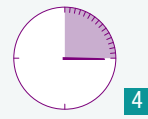
1 Souffler.



2 Dégraisser au Nettoyant FL et laisser sécher 5 à 10 minutes.



3 Appliquer le Primaire Terostat 8517 H avec l'applicateur. Éviter les sur-épaisseurs.



4 Laisser sécher le Primaire (matage)
 • 15 minutes pour le Terostat 8596-8597 HMLC et 8599 HMLC
 • 30 minutes pour le Terostat 8630 2K HMLC.



5 Appliquer la colle vitrages sur le vitrage ou sur la feuillure.

IMPORTANT :

* Sur la laque fraîche et après étuvage de 30 minutes à 60 °C, attendre 24 heures de refroidissement. La laque doit être durcie et ses solvants totalement évaporés. Dans le cas contraire, vous risquez de détremper la laque (frisure) et une mauvaise adhérence du Primaire sur celle-ci.

OU

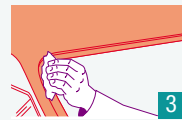
Ancienne feuillure



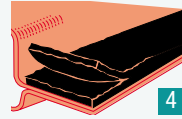
1 Découper l'ancien cordon de colle et déposer le vitrage.



2 Souffler.



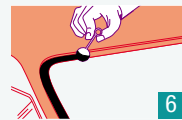
3 Dégraisser au nettoyant FL **avant d'aser** l'ancien cordon de colle.



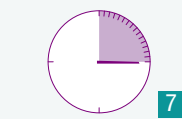
4 Aser l'ancien cordon de colle, en laissant 1 à 2 mm d'épaisseur maximum.



5 Souffler.
 Appliquer le Primaire Terostat 8517 H à l'aide de l'applicateur, **uniquement sur les parties tôles ou laquées endommagées**. Éviter les sur-épaisseurs.



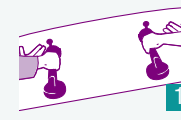
6 Laisser sécher le Primaire (matage)
 • 15 minutes pour le Terostat 8596-8597 HMLC et 8599 HMLC
 • 30 minutes pour le Terostat 8630 2K HMLC.



8 Appliquer la colle vitrages sur le vitrage ou sur la feuillure.

Préparation du vitrage (2 possibilités)

Vitrage neuf



1 Vérifier que le vitrage soit le bon et positionner les ventouses sur la partie extérieure de celui-ci.



2 Dégraisser les parties intérieures et extérieures de la périphérie du vitrage au Nettoyant FL.



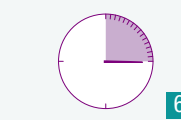
3 Positionner le joint de surmoulage sur le vitrage.



4 Dégraisser la partie intérieure du vitrage au Nettoyant FL.



5 Appliquer le Primaire Terostat 8517 H avec l'applicateur. Éviter les sur-épaisseurs.



6 Laisser sécher le Primaire (matage)
 • 15 minutes pour le Terostat 8596-8597 HMLC et 8599 HMLC
 • 30 minutes pour le Terostat 8630 2K HMLC.



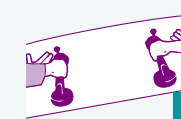
7 Appliquer la colle vitrages sur le vitrage ou sur la feuillure.

OU

Vitrage récupéré



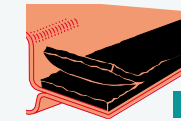
1 Découper l'ancien cordon de colle et déposer le vitrage.



2 Positionner les ventouses sur la partie extérieure du vitrage.



3 Souffler.
 Dégraisser les parties intérieures et extérieures de la périphérie du vitrage au Nettoyant FL **avant d'aser** l'ancien cordon de colle sur la partie intérieure du vitrage.



4 Aser l'ancien cordon de colle en laissant 1 à 2 mm d'épaisseur maximum.



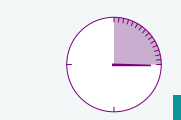
5 Positionner le joint de surmoulage sur le vitrage.



6 Dégraisser la partie intérieure du vitrage au Nettoyant FL **sans toucher au cordon résiduel de 2 mm**.



7 Appliquer le Primaire Terostat 8517 H avec l'applicateur sur les parties du vitrage ne comportant plus de reste de colle. Éviter les sur-épaisseurs.



8 Laisser sécher le Primaire (matage)
 • 15 minutes pour le Terostat 8596-8597 HMLC et 8599 HMLC
 • 30 minutes pour le Terostat 8630 2K HMLC.



9 Appliquer la colle vitrages sur le vitrage ou sur la feuillure.

Les vitrages pré-enduits



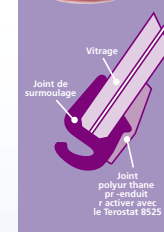
Avant de procéder à ce collage, le joint polyuréthane doit être réactivé à l'aide du Terostat 8525, activateur spécialement conçu pour cette opération.

Pour bien faire :

Vous appliquerez le Terostat 8525 sur le joint polyuréthane propre et sec. Si des saletés apparaissent, elles seront éliminées grâce aux propriétés de nettoyage de l'activateur 8525.

Après avoir laissé sécher le produit (attente de 10 min), vous déposerez la colle TEROSON sur le cordon.

Procédez alors à la pose de votre vitrage.



- Vitre
- Céramique
- Dégraissant nettoyant FL
- Primaire Terostat 8517 H
- Colle vitrages Teroson
- Cordon résiduel
- Primaire d'origine
- Tôle

Les différentes causes

Décollement

Les causes principales

- Pas de dégraissage.
- Utilisation d'un nettoyant non-adapté (ex : diluant de nettoyage peinture).
- Non-utilisation d'un Primaire d'adhérence.
- Utilisation d'un Primaire périmé ou éventé.
- Application du Primaire en couche épaisse.
- Non-respect du temps de séchage du Primaire.
- Non-respect des temps d'immobilisation du véhicule (cisaillement de la colle vitrages).

Les remèdes

- Déposer le vitrage et suivre les méthodes précédentes "ancienne feuillure" et "vitrage récupéré" en prenant soin d'enlever au maximum l'ancien cordon de colle vitrages et le Primaire sur la feuillure et le vitrage.
- Utiliser le Nettoyant FL.
- Utiliser un Primaire d'adhérence en vérifiant que la date limite d'utilisation n'est pas dépassée ou que l'ouverture de celui-ci est récente.
- Appliquer le Primaire en une couche fine et régulière, sans sur-épaisseur et en évitant les reprises multiples.
- Laisser le Primaire sécher 15 minutes pour le Terostat 8596, 8597 HMLC, 8599 HMLC et 30 minutes pour le Terostat 8630 2K HMLC.
- Respecter les temps d'immobilisation donnés par les fiches techniques des différentes colles vitrages avant la restitution du véhicule (n'oubliez pas que les vitrages sont aussi des éléments de SÉCURITÉ).


Fuite

Les causes principales

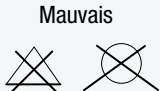
- Pas de dégraissage.
- Utilisation d'un nettoyant non-adapté (ex : diluant de nettoyage peinture).
- Utilisation d'un Primaire périmé ou éventé.
- Bulles d'air dans le cordon de colle vitrages dues à l'utilisation d'un pistolet pneumatique à air sans piston.
- Hauteur du cordon de colle vitrages insuffisante.
- Application du cordon de colle vitrages non-régulière (en accordéon).
- Mauvaise reprise du cordon de colle vitrages.
- Sanglage du vitrage (non nécessaire avec les colles vitrages TEROSON).

Les remèdes

- Déposer le vitrage et suivre les méthodes précédentes "ancienne feuillure" et "vitrage récupéré" en prenant soin d'enlever au maximum l'ancien cordon de colle vitrages et le Primaire sur la feuillure et le vitrage.
 - Utiliser le Nettoyant FL.
 - Utiliser un Primaire dont la date limite d'utilisation n'est pas dépassée ou très récente (si déjà ouvert).
 - Utiliser un pistolet pneumatique à piston ou manuel.
 - Appliquer le cordon de colle vitrages le plus droit possible en gardant une hauteur et une largeur constantes. La forme du cordon doit être triangulaire (voir croquis).
- Bon



Mauvais


- Démarrer l'application en bas du vitrage, en évitant au maximum les reprises.
 - Après la pose, ne pas sangler le vitrage.

Les conseils

- 1 Si utilisation de la colle vitrages Terostat 8630 2K HMLC ou Terostat 8599 HMLC, avant toute opération mettre la cartouche à chauffer dans le chauffe-cartouches minimum 30 minutes pour le Terostat 8630 2K HMLC et 15 minutes pour le Terostat 8599 HMLC (déposer la partie supérieure du Terostat 8630 2K HMLC au dessus du chauffe-cartouches).
- 2 Lors d'une opération de collage vitrages sur véhicule, il demeure important de toujours ouvrir complètement les vitres latérales avant (si collage pare-brise) ou bien les vitres latérales arrières (si collage lunette ou custode).
- 3 Si après découpe de l'ancien cordon de colle, le reste de celui-ci n'adhère pas totalement à l'ancienne feuillure ou au vitrage récupéré, l'enlever, souffler, dégraisser avec le Nettoyant FL, souffler et remettre du Primaire Terostat 8517 H. A l'inverse, si l'adhérence est totale, l'arser en laissant 1 à 2 mm de celui-ci, car il sera meilleur support d'adhérence pour la nouvelle colle vitrages.
- 4 Après dégraissage de la périphérie d'un vitrage, de la feuillure d'un véhicule ou après arasage d'un ancien cordon de colle vitrages, il est conseillé de ne plus manipuler les parties propres, de manière à garantir une excellente adhérence du Primaire Terostat 8517 H ou de la colle vitrages utilisée.
- 5 Avant application, vérifiez que la date limite d'utilisation du Primaire Terostat 8517 H n'est pas dépassée ainsi que sa bonne fluidité. Si le produit est légèrement pâteux, ne pas l'utiliser.

- 6 Le flacon de primaire Terostat 8517 H doit être agité vigoureusement avant application du produit.
- 7 Ne pas se servir d'un pinceau ayant été en contact avec un solvant quelconque pour appliquer le Primaire. Utiliser les applicateurs prévus à cet effet.
- 8 Le Primaire Terostat 8517 H s'applique en une couche fine et régulière, sans sur-épaisseur et en évitant les reprises multiples.
- 9 Après ouverture, le flacon de Primaire Terostat 8517 H fourni dans les kits ne doit pas être réutilisé.

- 10 Appliquer le cordon de colle vitrages avec une hauteur supérieure à la feuillure de 2 à 3 mm (voir croquis).



Veillez à travailler dans un endroit propre, exempt de toutes pollutions (diesel, silicone, aire de lavage,...).

- 11 Le temps de travail, du début de l'application de la colle vitrages à la mise en place du vitrage sur le véhicule est de :
 - 10 minutes maximum pour Terostat 8630 2K HMLC.
 - 15 minutes maximum pour l'Ultra Rapide Terostat 8599 HMLC.
 - 25 minutes maximum pour le rapide Terostat 8597 HMLC.
 - 25 minutes maximum pour le Standard Terostat 8596.

Décollement



La hauteur de feuillure du véhicule + 2 mm vous donnent la hauteur de cordon nécessaire.

Emboîter la buse sur la partie millimétrée de la pince en présentant de face, la partie non prédécoupée de la buse.

Veillez à ce que la ligne sur la buse et sur la pince soient parfaitement alignées.

Déterminer la hauteur de cordon souhaitée. Appuyer sur la pince. C'est fait !

Le résultat : une buse prête pour un cordon à la hauteur et à la largeur parfaites.

Kit professionnel 12 V et 220 V

Composition du kit :

- Coffre en aluminium rouge
- CD-Rom de formation
- Pont en fibre avec miroir
- **Pont professionnel**
- **Foreuse haute performance 220 V**
- 2 mèches diamètre 0,10 mm
- 2 mèches diamètre 0,16 mm
- Lames de rasoir
- Gel pour ventouses
- Lampe U.V. 220 Volts
- **Adaptateur 220 V - 12 V**
- 4 sets résine + injecteur + seringue
- Résine de finition
- Polish de finition
- Feuilles pour polymérisation U.V.



Pont d'injection professionnel



Conditionnement	PCB	Référence
Kit professionnel	1	534 150

Kit standard 220 V

Composition du kit :

- Coffre en aluminium rouge
- Cassette vidéo démonstration
- Manuel d'utilisation multilingue
- Pont en fibre avec miroir
- **Pont en fibre pour injecteur**
- **Foreuse à 2 vitesses s/ piles 6 V**
- 2 mèches diamètre 0,10 mm
- 2 mèches diamètre 0,16 mm
- Lames de rasoir
- Lampe U.V. 220 Volts
- 4 sets résine + injecteur + seringue
- Résine de finition
- Polish de finition
- Feuilles pour polymérisation U.V.
- **Pointeau fin et épais**
- Gel pour ventouses



Pont d'injection standard



Conditionnement	PCB	Référence
Kit standard	1	534 146

Résines

Produits	Poids / Volume	PCB	Références
Set résine + injecteur + seringue	Kit *	1	488 325
Résine de réparation - Flacon blanc	2 ml	1	488 326
Résine de réparation - Flacon blanc	5 ml	1	488 327
Résine de réparation - Flacon blanc	20 ml	1	488 328
Résine de réparation - Flacon noir	50 ml	1	534 156
Résine de finition - Flacon rouge	5 ml	1	488 329

* flacon de 2 ml de résine.

Autres produits consommables

Produits	Poids / Volume	PCB	Références
Polish de finition	Pot de 20 g	1	488 330
Gel pour ventouses	Pot de 30 g	1	488 331
Feuilles U.V.	Sachet	1	531 446
Mèche diamètre 0,01 mm - Boîte bleue	-	1	488 488
Mèche diamètre 0,016 mm - Boîte jaune	-	1	488 489
Lames de rasoir	25 unités	1	531 445

Accessoires

Produits	Poids / Volume	PCB	Références
Pont d'injection Professionnel	-	1	534 149
Pont d'injection standard	-	1	531 449
Pont d'inspection en fibre avec miroir	-	1	531 450
Miroir d'inspection	-	1	531 451
Lampe U.V. - 220 V	-	1	531 868
Lampe U.V. - 12 V	-	1	531 973
Tube lampe U.V.	-	1	531 132
Transformateur 220 V - 12 V	-	1	862 299
Foreuse 1 vitesse s/ piles 12 V	-	1	531 447
Foreuse haute performance 220 V	-	1	531 448
Mèche diamètre 0,01 mm - Boîte bleue	-	1	488 488
Mèche diamètre 0,016 mm - Boîte jaune	-	1	488 489
Set injecteur + seringue + aiguille	-	1	531 428
Seringue et aiguille	-	1	536 706
Injecteur complet mâle et femelle	-	1	531 440
Joint d'injecteur	-	1	531 441
Lames de rasoir	25 unités	1	531 445





Henkel Loctite France
10, avenue Eugène Gazeau
BP 40090
60304 SENLIS Cedex
Tél. : 03 44 21 66 00
Fax : 03 44 21 66 98
www.loctite.fr

Les informations contenues dans cette brochure ne sont données qu'à titre indicatif. Pour tout renseignement complémentaire sur ces produits, prendre contact avec le Service Technique local de Henkel Loctite France.